

ArtixScan DI 3130s

高速自动馈纸扫描仪

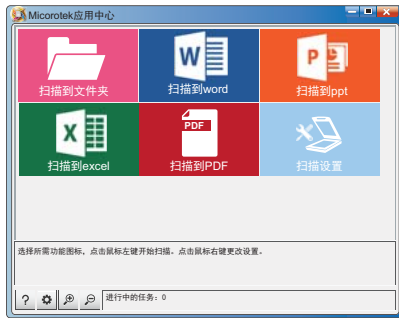


- ◎ 获得“中国节能认证”
- ◎ 直通道设计，走纸更顺畅
- ◎ 35ppm/70ipm@300dpi/RGB/A4
- ◎ LED光源，无需预热
- ◎ 支持超声波重张检测功能
- ◎ 日处理量达5000页
- ◎ 5组编程按键LED数字显示
- ◎ 可容纳100页A4纸的进纸器
- ◎ 支援A3对折稿件扫描（使用封套）
- ◎ 可外接MICROTEK多款平板扫描仪

ArtixScan DI 3130s

Microtek应用中心

软件界面



软件应用

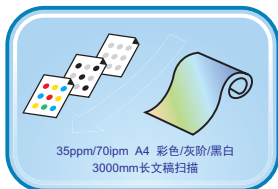


- Microtek应用中心是中晶科技开发的一款整合应用软件。界面直观明了，操作简单便捷，即使扫描仪新手，也可以轻松上手。
- 该软件将日常办公应用模块化，只需一步操作，即可将您的资料扫描到指定的文件夹进行文档管理；也可以直接扫描并识别到Word、Excel、PDF、PPT等office办公软件中，进行后续编辑及应用。
- 简单的操作，让繁杂的日常办公扫描管理工作变得轻松有趣。

满足行业应用需求，尽显影像品质

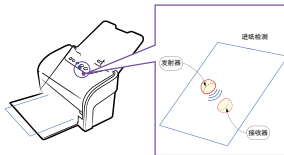
35ppm/70ipm快速扫描

ArtixScan DI 3130s拥有每分钟35ppm/70ipm A4纸的扫描速度，且拥有彩色、灰阶、黑白三色扫描同速的特点。与此同时，该机型还支持3000mm长度幅面扫描，对于长纸扫描需求的用户事半功倍。



支持超声波重张检测功能

ArtixScan DI 3130s装备有一组超声波传感器，它可以检测多页重张进纸并及时提示用户。



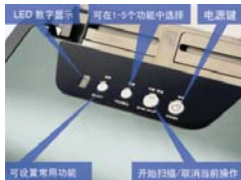
直通道设计，走纸更顺畅

ArtixScan DI 3130s拥有文件进纸和纸张分离技术，该技术能够同时扫描不同大小和重量的纸张进行混扫作业，无须浪费时间来根据纸介的大小或厚度来排序。



5组编程按键LED数字显示

LED数字显示屏配合按键操控，用户可自由选择1至5组扫描模式。



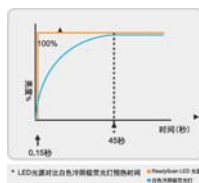
日处理量达5000页

ArtixScan DI 3130s的走纸通道设计使其具备5000页日处理量，既体现了扫描速度和连续稳定运行能力，又能满足行业用户日常扫描海量文档的需求。



LED光源，无需预热

- 无需暖机立刻进入扫描状态
- 光源温和稳定确保影像品质
- 低功耗扫描设计节能又环保
- 有效提升光源组件使用寿命



获得“中国节能认证”



低噪、稳定，出纸层叠整齐

从客户实际使用层面为研发设计导向，使得整个扫描作业处于一个低噪、平滑的工作状态，同时出纸层叠整齐，还您一个安静、整齐办公环境。



技术参数

扫描类型	自动馈纸双面扫描仪
图像传感器	正面: CCD 背面: CCD
分辨率	600dpi (H) × 1200dpi (V)
色彩深度	Input 48-bit / Output 24-bit
扫描光源	LED
图像输出	彩色24bit、灰阶8bit、黑白1bit 多数据流: 彩色&灰阶&黑白自由组合
纸张尺寸	最小: 70mm(W) × 80mm(L) (2.8" × 3.2") 最大: 225mm(W) × 3000mm(L) (8.9" × 118.1")
扫描范围	最小: 25.4mm(W) × 25.4mm(L) (1" × 1") 最大: 216mm(W) × 3000mm(L) (8.5" × 118.1")
扫描速度 ¹	单面: 35ppm(A4, 彩色/灰阶/黑白, 300dpi) 双面: 70ipm(A4, 彩色/灰阶/黑白, 300dpi)
日处理量 ²	5000页/天
检测功能	超声波双页进纸检测 (1*sensor)
纸张规格	30.08~120.32 g/m ² (8~32 lb) 厚可达1.3 mm
送纸器容量	100页纸 (A4/Letter, 70g/m ²) 硬卡片 (1.3mm)
图像压缩格式	LZW(彩色/灰阶), G3/G4(黑白), JPEG(彩色/灰阶), JPEG2000
输出文件格式	PDF, BMP, JPEG, JPEG2000, TIFF, 多页PDF, 多页TIFF等
驱动接口	标准 TWAIN
接口类型	USB2.0
操作系统	Windows XP/ Vista/Win 7/Win 8/Win 10
操作环境	温度+5°C ~ +40°C 湿度10% ~ 85%RH
外形尺寸 ³	320mm (W) × 180mm (D) × 200mm (H)
产品净重 ³	4.2kg
随机软件	·ScanWizard Control Panel 中晶应用中心 ·Microtek ScanWizard DI 图像采集优化处理软件 ·Microtek DocWizard Pro 图像采集及管理工具软件 ·Microtek MiCardWizard 名片扫描识别及管理软件 ·Adobe Acrobat Reader PDF文档阅读软件

¹ 扫描速度视您选择的驱动程序、操作系统和电脑配置而定，速度可能有所不同。
² 扫描大约20,000张纸后请清洁扫描仪内部。为确保正常的扫描，请经常清洁扫描仪部件（清洁时间可能会因扫描文件的不同而异）。
³ 尺寸和净重为近似值。

上海中晶科技有限公司

地址: 上海市徐汇区桂平路 680 号 35 号楼 电话: 021-64856614
网址: <http://www.microtek.com.cn>
在线服务QQ号: 8008203273
服务电话: 4008203273、021-64856614-325
服务邮箱: support@microtek.com.cn

